

# **ANNUAL REPORT 2022**

**GLOBAL CAMPUS CHIANG MAI (GCC) FOR  
GLOBAL CAMPUSES FOUNDATION (GCF)**

**The overall picture of the operation for the year 2022 has a variety of dimensions in providing services to the community. which consisted of GCF Foundation work, Disabled Cultural Chiang Mai Association work, employment for the disabled, network organizations, supervised organizations, home visits for the disabled, academic work, and civil society network work. The COVID-19 situation is still challenging in life and activities. However, the 20-year GCC project has started to think and plan. While the government relaxes the policy of living more Resulting in people being able to come back to interact with each other as before.**

# ACTIVITIES IN 2022



# มูลนิธิโกลบอลแคมปัสเชส Global Campuses Foundation

10 คณะ  
Faculties ...  
5 องค์กร...  
Organizers



+



GCF collaborate with CMU and Encourage to PWD Org.

# องค์กรเครือข่าย



จ.น่าน

**Nan Province**



จ.เชียงใหม่

**Chiang Mai Province**

Global campuses that continues to drive work today

# Global Campus Nan ( 3 Organization)



Home Visit to PWD and Bedridden Patient



Survey Accessible and advocacy to raise awareness

An example of work driven by the network of Global campus Nan 3 organizations

# Global Campus Chom Thong



Home Visit to PWD  
and Bedridden Patient

An example of work driven by the network  
of Global campus Chom Thong

# ภาคีเครือข่ายประชาชน Citizen Networking (Committee Board)

Universal Coverage : UC



Rehabilitation



❖ คณะกรรมการกองทุนฟื้นฟูสมรรถภาพที่จำเป็นต่อสุขภาพ อบจ. เชียงใหม่

❖ คณะอนุกรรมการควบคุมคุณภาพและมาตรฐานการบริการสาธารณสุข เขต 1 เชียงใหม่

❖ คณะอนุกรรมการการมีส่วนร่วมประชาชน อคม เขต 1 เชียงใหม่

❖ คณะทำงานสนับสนุน ติดตามการดำเนินงานและการเข้าถึงบริการของกองทุนหลักประกันสุขภาพ  
ที่ดำเนินการร่วมกับองค์กรปกครองส่วนท้องถิ่น เขต 1 เชียงใหม่

GCC and People's Network Partnership Accepted  
to serve on various committees to provide opinions  
that are beneficial to the public



# Universal Coverage : UC



Pictures of some activities in participation as a working committee Proportion of Civil Society in Medicine

# Rehabilitation Board


**จดหมายข่าวองค์การบริหารส่วนจังหวัดเชียงใหม่**  
**ฝ่ายส่งเสริมการต่อเนื่อฯ องค์การบริหารส่วนจังหวัดเชียงใหม่**  
 ถนนปงสนุก อำเภอเมือง จังหวัดเชียงใหม่ โทร. 0-5312-1111  
 โทร. 0-5312-1111 ต่อ 300 โทรสาร 0-5312-1111  
 www.chiangmaiproc.go.th E-mail : prom@cmprsa.com

**ประชุมคณะกรรมการกองทุนฟื้นฟูและพัฒนา จังหวัดเชียงใหม่ ครั้งที่ ๙/๒๕๖๔**



เมื่อวันที่ ๙ พฤษภาคม ๒๕๖๔ เวลา ๑๓.๐๐ น. นายเสนาะพงศ์ พงษ์พานิช รองนายก อบจ.เชียงใหม่ จังหวัดเชียงใหม่ เป็นประธานการประชุมคณะกรรมการกองทุนฟื้นฟูและพัฒนา จังหวัดเชียงใหม่ ครั้งที่ ๙/๒๕๖๔ โดยมีที่ปรึกษาของสภา อบจ.เชียงใหม่เข้าร่วมประชุมที่ศูนย์ประชุมวชิราลงกรณ์ จังหวัดเชียงใหม่ การประชุม - ดำเนิน ประจักษ์โกศลชาติ ๒ จิตอาสาฯ น.ส.๒๕๖๔ กิจกรรมการปฏิบัติหน้าที่ของกองทุนฟื้นฟูและพัฒนา ด้านการฟื้นฟูและพัฒนา ด้านการฝึกอบรมและส่งเสริมอาชีพ และด้านการบูรณาการกับหน่วยงานที่เกี่ยวข้องในระดับ อบจ.เชียงใหม่ อบต. และเทศบาลเมืองเชียงใหม่ ซึ่งการประชุมฯ มีมติว่าให้ดำเนินการตามมติที่ประชุมฯ และมอบหมายให้ อบจ.เชียงใหม่ ดำเนินการต่อไป

10 พฤษภาคม ๒๕๖๔  
 นายเสนาะพงศ์ พงษ์พานิช รองนายก อบจ.เชียงใหม่



Participation as a working committee civil society proportion Rehabilitation for the disabled and the elderly by the Chiang Mai Provincial Administrative Organization

# Social Movement



MC for Open Ceremony of Gallery's PWD



Parade with LGBTQ Networking in Chiang Mai Pride

Social work with civil society partners  
both campaign and education



Seminar about Public Universal Design



Facilitator about Renovate  
House for PWD

# งานวิชาการ Academic



วิทยาการให้คณะมนุษยศาสตร์ มช.

Facilitator for Faculty of Humanity , CMU



วิทยากรงานเชียงใหม่บุ๊กแฟร์

Facilitator for Chiang Mai Book Fair



วิทยากรให้คณะแคทอลิก

Facilitator for Catholic Volunteer for PWD

Academic work, providing knowledge, understanding of disability culture and home improvement work.

# องค์กรภายใต้กำกับ Organisations under Regulator



**Protection Consumer Citizen Networking**



**Universal Coverage Citizen Networking**



**Survey Accessible Place**

Various social drives that support disability culture, such as health work, consumer protection work and work facilities

# CMU Activities



Survey Accessible in CMU Campus



Collaboration with LICMU

Cooperation activities with Chiang Mai University, such as surveying facilities

# GCC meeting with US General Consulate & CMU



The American Consulate General honored to participate in the exchange of views on the movement of students with disabilities in Chiang Mai University.

# Friendly Design Ambassador Chiangmai Club

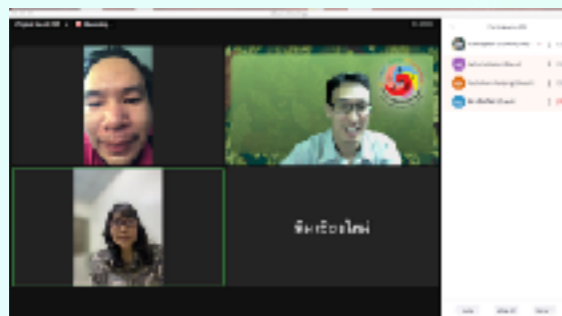


Thailand Friendly Design Expo 2022

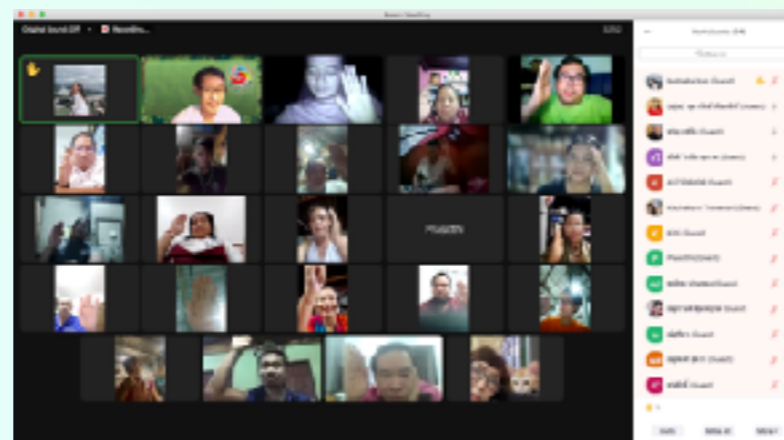


Facebook Live

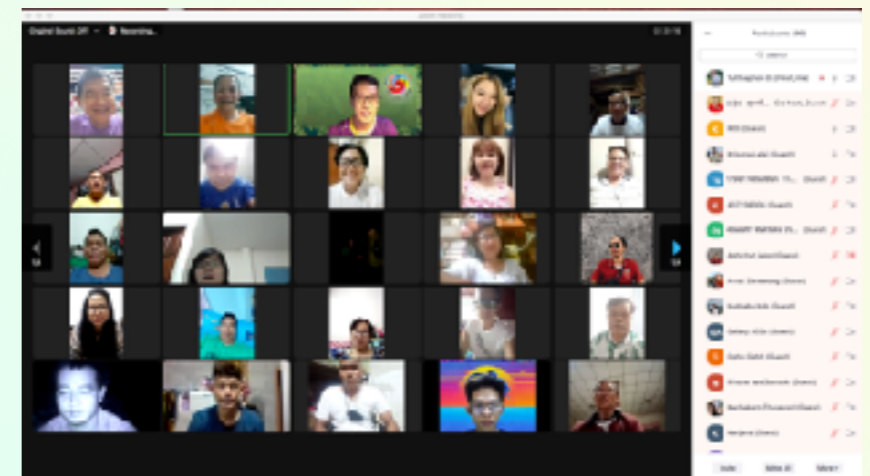
Some activities to drive the work of facilities for all people.



Province Networking



Northern Region Networking



National Networking



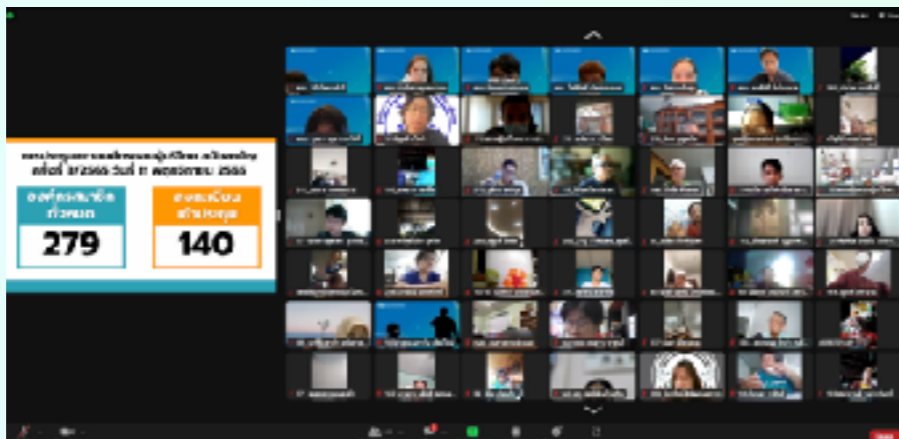
# Thailand Consumer Protection Congress



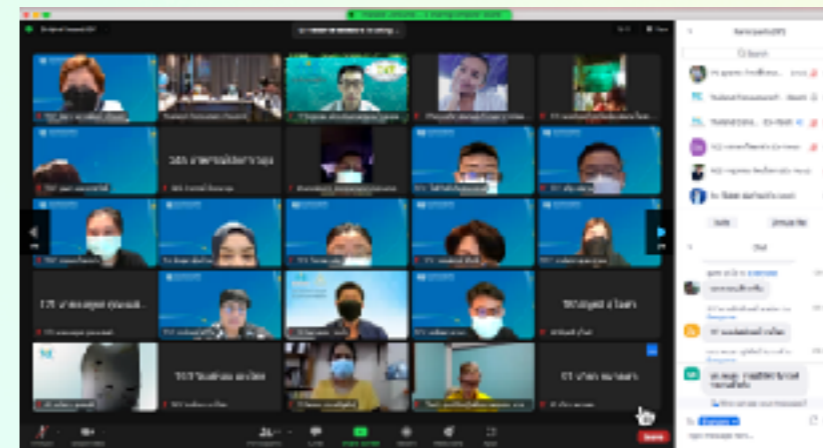
Certified Organization



Checking Steroid Services



Annual Meeting



Quarter Meeting

# Universal Coverage Citizen Networking



Sight Visited Citizen Center for Universal Coverage

# การจ้างงานคนพิการ Job for PWD

ผู้ให้บริการ  
Service Provider

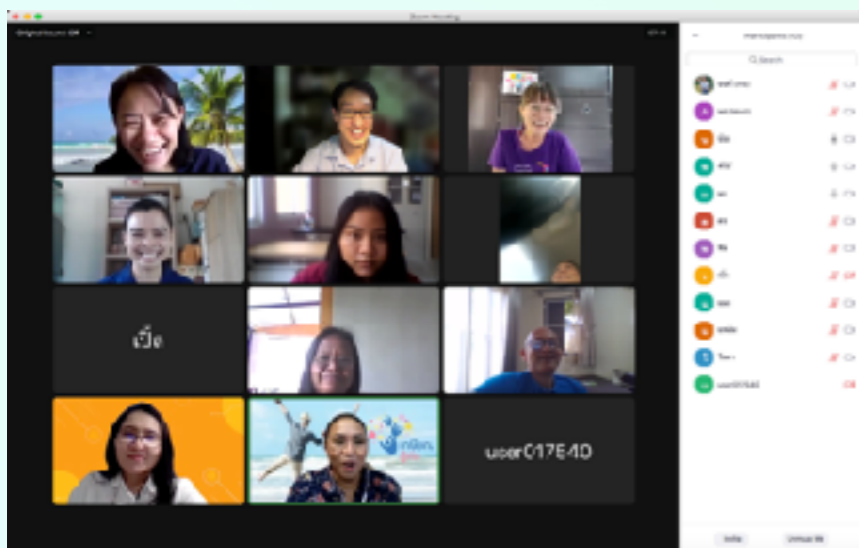


ผู้รับบริการ  
End User

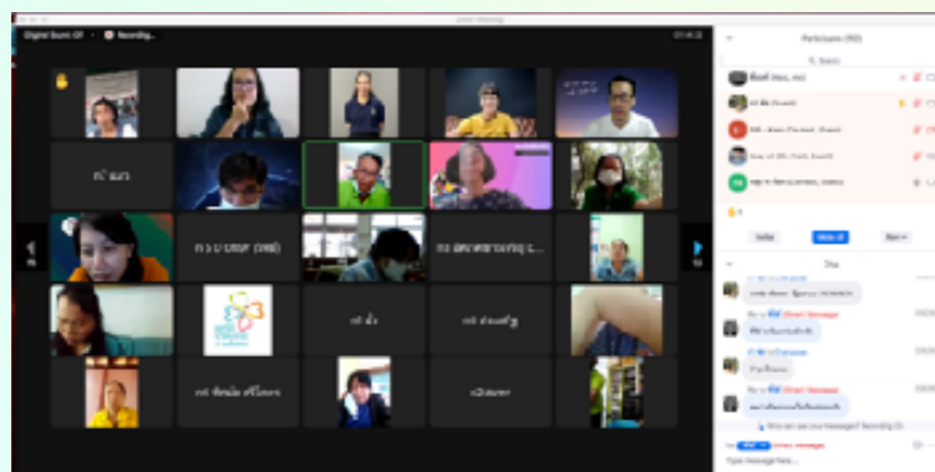


Cooperation and roles in participation in the employment of people with disabilities

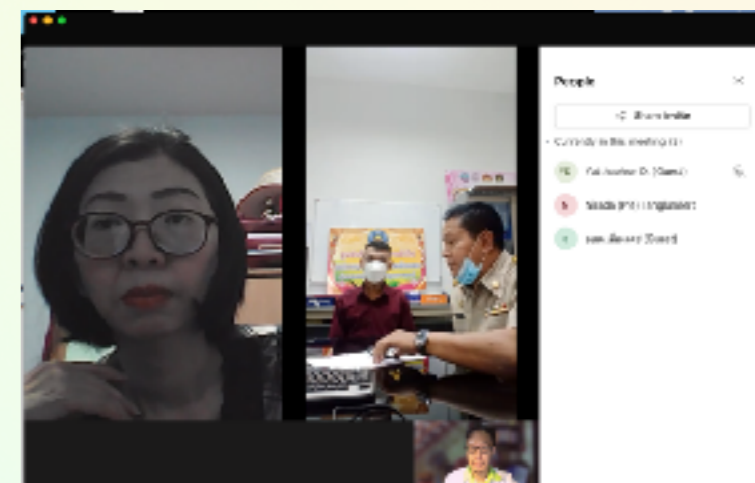
# Job Seeking for PWD



Staff Meeting



Seminar Online for PWD



Interview with New Organization

Some activities to help people with disabilities get employment

# สมาคมวัฒนธรรมความพิการเชียงใหม่ Disability Culture Chiangmai Association



วัฒนธรรมความพิการ



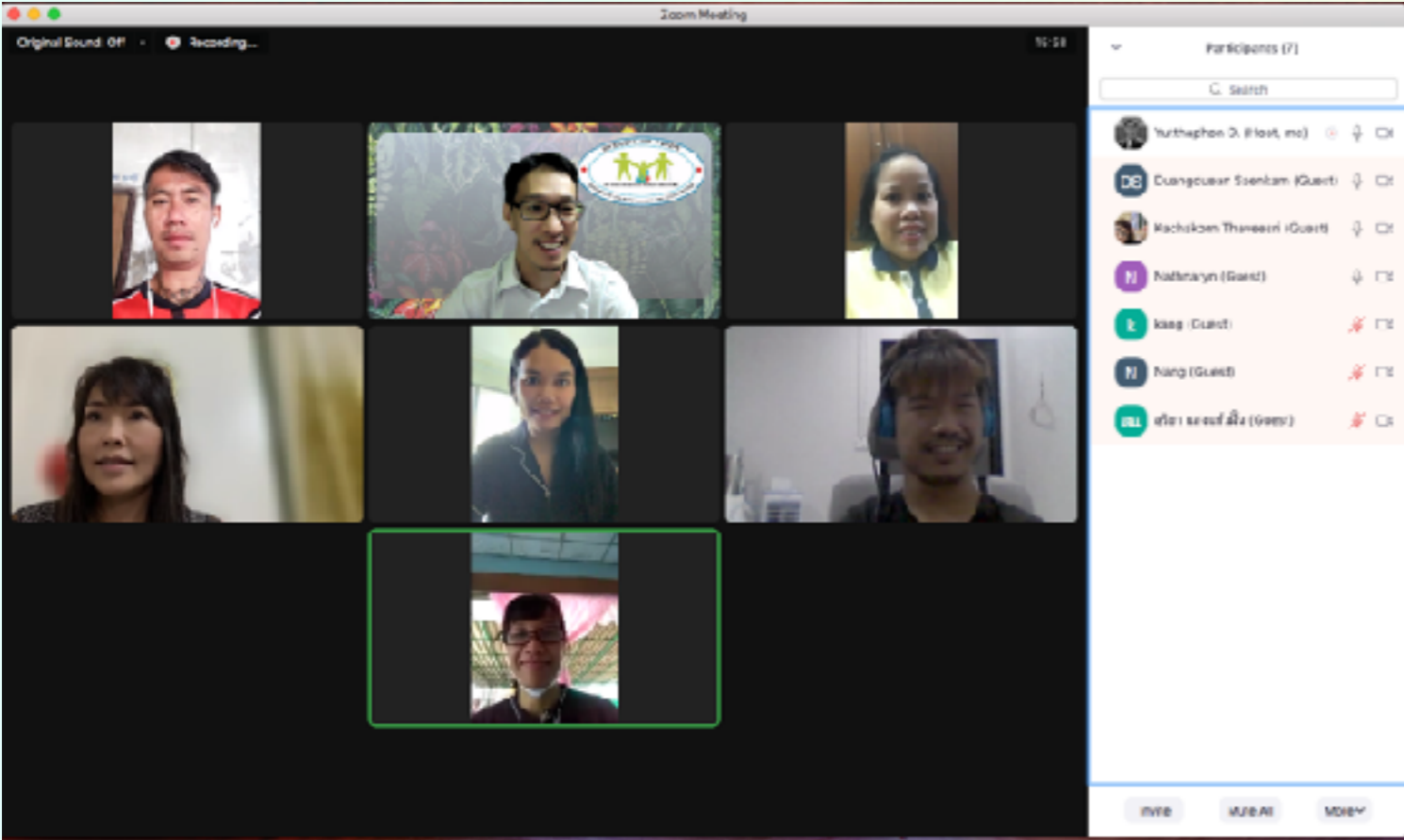
บริหารองค์กร



ให้บริการคนพิการ

Disability Cultural Chiangmai Association focuses on dissemination of the concept of disability culture, organizational management, and providing services to people with disabilities in the community.

# Disability Culture Chiangmai Association



Quarter Meeting

Some activities of the Association



Meeting with Advisory Board of GCF

# GCC on Medias



MC on Thai PBS  
3 Episode



Interview about Work&Life on Education Radio



Interview about Accessible in Chiang Mai for Thai PBS

Activities in public media to raise awareness of disability culture

# เยี่ยมบ้านคนพิการ ผู้สูงอายุ Home Visiting



ลงพื้นที่บริการผู้สูงอายุร่วมกับกลุ่มแมลงปออาสา ณ อ.จอมทอง

Home Visits with Volunteer Group

Home visit activities with a network of volunteers



# Blood Donor for every 3 Months



Blood Donate 74th for Thai Red Cross

Activities for the benefit of society by individuals